



Снабдување Запад ДООЕЛ - Скопје

Друштво за снабдување со топлинска енергија

КАКО ФУНКЦИОНИРА ТОПЛИФИКАЦИСКИОТ СИСТЕМ ЗА ДАЛЕЧИНСКО ГРЕЕЊЕ

Производителот на топлинска енергија произведува топлинска енергија во трите топлани, лоцирани во различни реони во градот, и тоа: ТО Исток, ТО Запад и ТО 11 Октомври.



Со согорување на течното или гасовитото гориво во котелските постројки на топланите се произведува топлинска енергија со пропишан квалитет и квантитет.

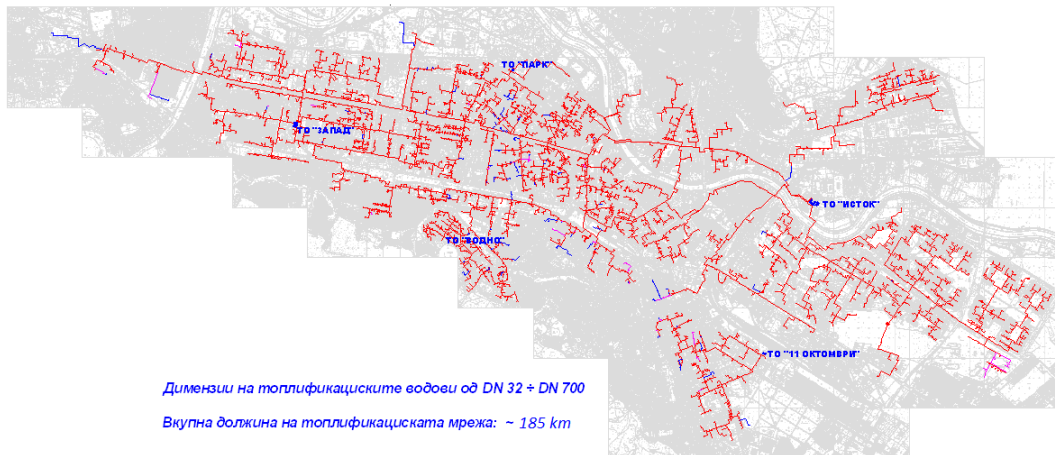
Произведената топлинска енергија во котлите се предава на врела вода и преку пумпни станици сместени во топланите ,се транспортира во дистрибутивната мрежа .



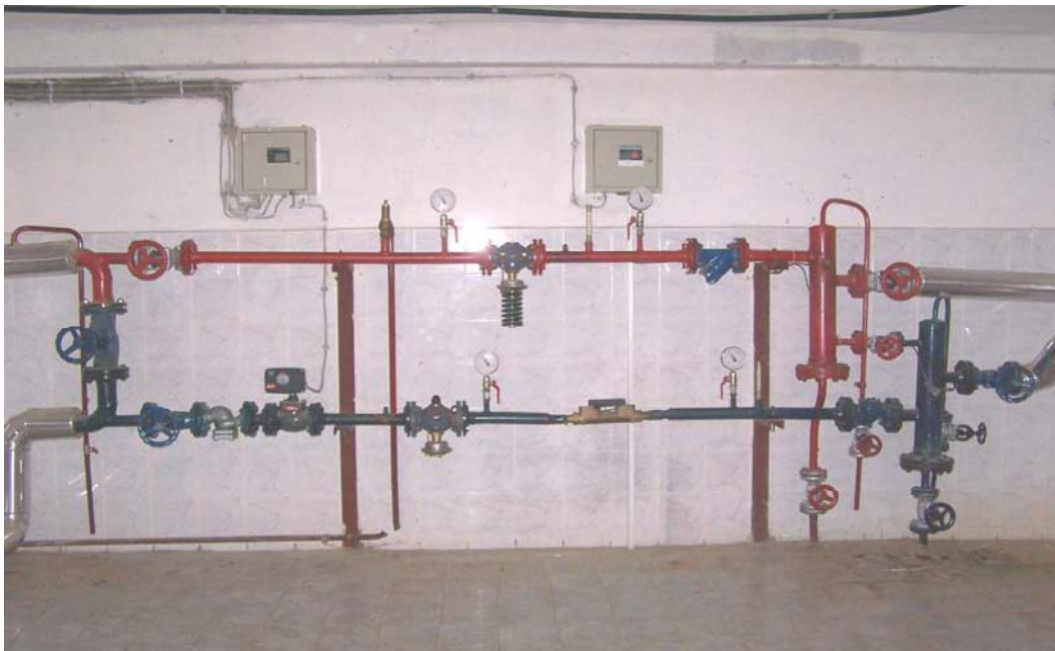
Дистрибутерот на топлинската енергија ја превзема топлинската енергија од производителот на топлинска енергија и истата ја дистрибуира од топланите до местото на приклучување на објектите (топлинските станици)

Дистрибутивната мрежа е составена од : доводни и повратни цевководи ,со вкупна должина преку 370 КМ , поставени во долги подземни бетонски канали ,со вкупна должина преку 185 КМ ,вклучително и разделните шахти.

ДИСПОЗИЦИЈА НА ТОПЛИФИКАЦИСКАТА МРЕЖА



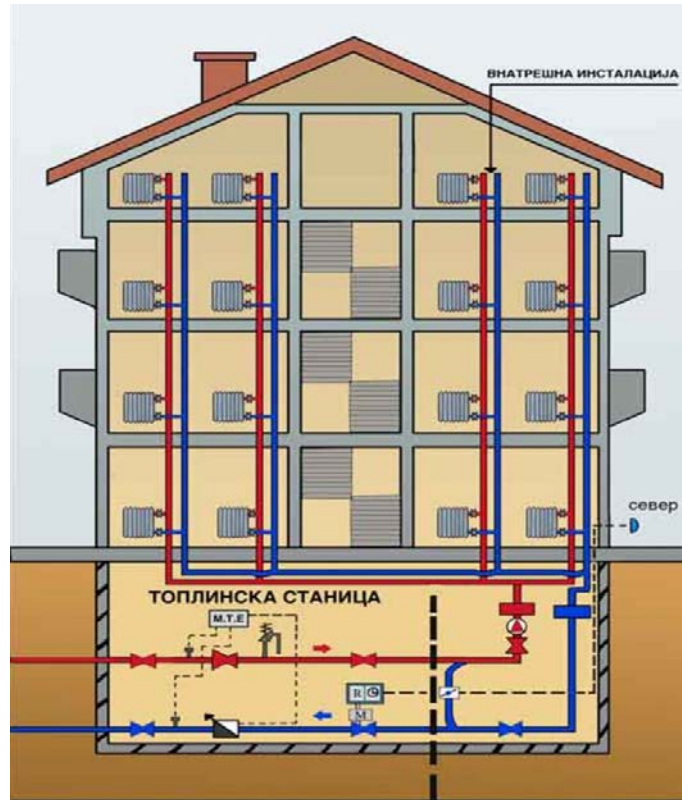
Секој објект е приклучен на дистрибутивната мрежа преку Топлинска станица.



Во системот функционираат преку 3427 топлински станици на кои се приклучени 3114 објекти.

Топлинската станица служи за регулирање и мерење на испорачаната топлинска енергија во објектот.

Значител дел од Топлинските станици се опремени со опрема за автоматска регулација на испорачаната топлина како и со опрема за далечинско мерење и мониторирање на параметрите на топлинската енергија.



Регулацијата на топлинската енергија која се предава на објектот се врши во зависност од надворената температура на воздухот која се мери на северната страна од објектот.

Во скоро сите топлински станици од топлификацискиот систем е вградено мерење на испорачаната топлинска енергија.(M.T.E).

Оваа мерење е основа за наплата на услугата меѓу Дистрибутерот , Снабдувачот на топлинска енергија и Потрошувачот.